

# Les Experts-Comptables font leur cinéma à Deauville !

Des hommes et des femmes prêtent serment...



... avec  
**Claude LELOUCH**  
dans le rôle  
du parrain.

Prestation  
de **SERMENT**  
2011

Vendredi 10 Juin

ORDRE DES  
EXPERTS-COMPTABLES   
Région Normandie





### **ACKER Romain**

Accompagner l'entité commerciale française d'une société allemande. Spécificités de la mission et risques pour l'expert-comptable.



### **ANDRÉ Arnaud**

La requalification fiscale d'une personne physique ou d'une personne morale en marchand de biens.



### **AUBERT Philippe**

Inscription relevant de l'Article 83 TER.



### **BARRÉ Aline**

La contribution de l'expert-comptable dans le développement de son client à l'étranger. Le cas d'une implantation au Qatar.



### **BAUDIN Philippe**

Informatisation et dématérialisation du dossier de travail, pour une optimisation de rentabilité du cabinet.



### **BUREL Marie**

Alerte éthique et fraude : implications pour les professionnels de la comptabilité.



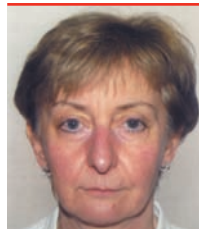
### **CHAMPION Thierry**

Sectorisation, filialisation : proposition d'une méthodologie pour l'expert-comptable.



### **CHATELET Bruno**

L'entreprise de répartition pharmaceutique, la contribution de l'expert-comptable à l'élaboration d'un guide pratique de révision et d'analyse.



### **CHIBOURG Florence**

Inscription relevant de l'Article 83 QUATER.



### **COURVALLET Thierry**

Inscription relevant de l'Article 83 TER.



### **D'ARVIEU Servane**

Recherche et développement ; les financements des projets Européens. Cadre réglementaire et missions de l'auditeur.



### **DAUVERGNE Imen**

Constitution des droits à la retraite : risques, conséquences dans les comptes annuels et démarche d'audit.



### **DELACOTTE Laëtitia**

Conseils de l'expert-comptable dans l'application et les incidences du règlement REACH, nouvelle opportunité de développer une démarche de développement durable.



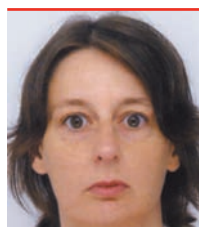
### **DERENNE Laurent**

L'usufruit temporaire appliqué aux investissements immobiliers professionnels.



### **DUBOIS Nathalie**

Le développement de missions de conseil à partir d'une politique de gestion des compétences.



### **ELIE Kristel**

Préparation, élaboration et suivi du plan de redressement d'une entreprise dans le cadre de la loi de sauvegarde : proposition d'un modèle de rapport à l'administration judiciaire et d'une démarche de travail pour l'expert-comptable.



### **FRANCOISE Emmanuel**

La fiscalité agricole face aux variations de revenu : au-delà de la déduction pour aléas, des préconisations de mécanismes fiscaux et la mise en place d'un outil d'aide à la prise de décision.



### **LAMY Jean-François**

Les entreprises au régime micro : des opportunités de développement pour le cabinet. Quels sont les services à proposer à ces structures et comment rentabiliser cette clientèle ?



### **FRASZCZAK Adeline**

Le marchand de biens face à la crise immobilière : rôle de conseil de l'expert-comptable.



### **LECOMTE Reynald**

L'entreprise privée de services à la personne : proposition d'un guide de révision et accompagnement de l'expert-comptable dans le développement d'un réseau.



### **GEHIN Paul-Henri**

Optimisation du patrimoine professionnel par l'investissement dans l'énergie photovoltaïque.



### **LEPELLEY Laëtitia**

Le passage en SEL d'un médecin. Modéliser le passage. Anticiper et guider les décisions.



### **HABIB-LEMARINIER Michèle**

Inscription relevant de l'article 7 bis.



### **LEVAVASSEUR Joelle**

Inscription relevant de l'Article 83 TER.



### **HERICHER Laurent**

La location aménagée : une autre solution d'optimisation fiscale de l'immobilier professionnel dans la PME.



### **LONGUEMART Catherine**

L'accès au crédit pour les petites entreprises : appréhender les contraintes du banquier et optimiser la mission d'assistance de l'expert-comptable lors d'une demande de financement de son client.



### **HUGUERRE Nathalie**

Proposition d'une méthodologie afin d'inciter les petites entreprises à considérer le développement durable.



### **MANCEL Mireille**

Inscription relevant de l'Article 83 TER.



### **JEANNE David**

Accompagner la performance et la compétitivité des cabinets par une meilleure gestion du capital humain.



### **MARC Jean-Rodolphe**

La création d'un département tenue au sein d'un cabinet d'expertise comptable : une réponse à la délocalisation ?



### **JEROME Lucie**

Les réponses aux besoins des élus du comité d'entreprise d'une clinique privée dans le cadre de la mission légale d'examen annuel des comptes : proposition d'une méthodologie adaptée.



### **MARESQ Aude**

La PME et le processus de gestion de trésorerie : une mission à valeur ajoutée du cabinet. Méthodologie de diagnostic. Proposition de solutions de gestion et d'optimisation.



### MARIE Philippe

Inscription relevant de l'Article 83 TER.



### MAZIER Adeline

L'apport en industrie : spécificités et mise en œuvre.



### MESNILDREY Natacha

L'expert-comptable et le reporting : cas dans une filiale aux comptes anglo-saxons.



### MOREAU Caroline

Proposition d'un guide de contrôle d'un Comité Départemental du Tourisme et de son agence de voyage (SLA) par rapport aux aspects fiscaux et aux textes légaux et réglementaires.



### ORANGE Floriane

Les subventions, un mode de financement incontournable des activités de recherche et de développement des jeunes TPE/PME innovantes : nouvelle mission pour l'expert-comptable au regard du droit français et communautaire.



### PASQUIER Dominique

La chaîne logistique globale dans le secteur pharmaceutique : point d'audit pertinent dans la mission de certification.



### RAULIN Philippe

Le département « audit » dans un cabinet de taille moyenne : sécurisation du service et proposition d'une démarche qualité.



### RENARD Cédric

Restructuration immobilière post-acquisition d'un établissement thermal.



### RIVIERE Benoît-René

Extraction et exploitation des données du système d'information dans le cadre du commissaire aux comptes : méthodologie et outils.



### RIVIERE-MAUVIEL Magali

L'accompagnement de l'agent général d'assurances pour la reprise d'une agence : mission de l'expert-comptable.



### ROBIOLLE Laurent

Le statut de collaborateur libéral : outil d'intégration d'un futur associé et de transmission de cabinet.



### SALAÜN Nadège

Appréciation du contrôle interne au sein d'une institution de prévoyance.



### THUILLIER Céline

La valorisation des prestations des cabinets d'expertise comptable : proposition de méthodologie de construction d'une offre de prestations adaptée au cabinet d'expertise comptable de proximité.



### VALOGNES Stéphanie

La réforme des retraites : deux nouveaux produits d'épargne ; le perep et le perco. Application à la profession de chirurgien dentiste, rôle de l'expert-comptable.



### VEDIE Alexandre

Méthodologie pour une distribution de la valeur ajoutée alternative au bulletin de salaire au sein des PME.



### VIGER David

L'investissement immobilier locatif dans le secteur du logement social : opportunité pour le bailleur privé : accompagnement et conseil de l'expert-comptable.



### ZINUTTI Sandrine

Le développement de la mission sociale. Enjeux et risques pour l'expert-comptable. Proposition d'une démarche méthodologique de prévention des risques.